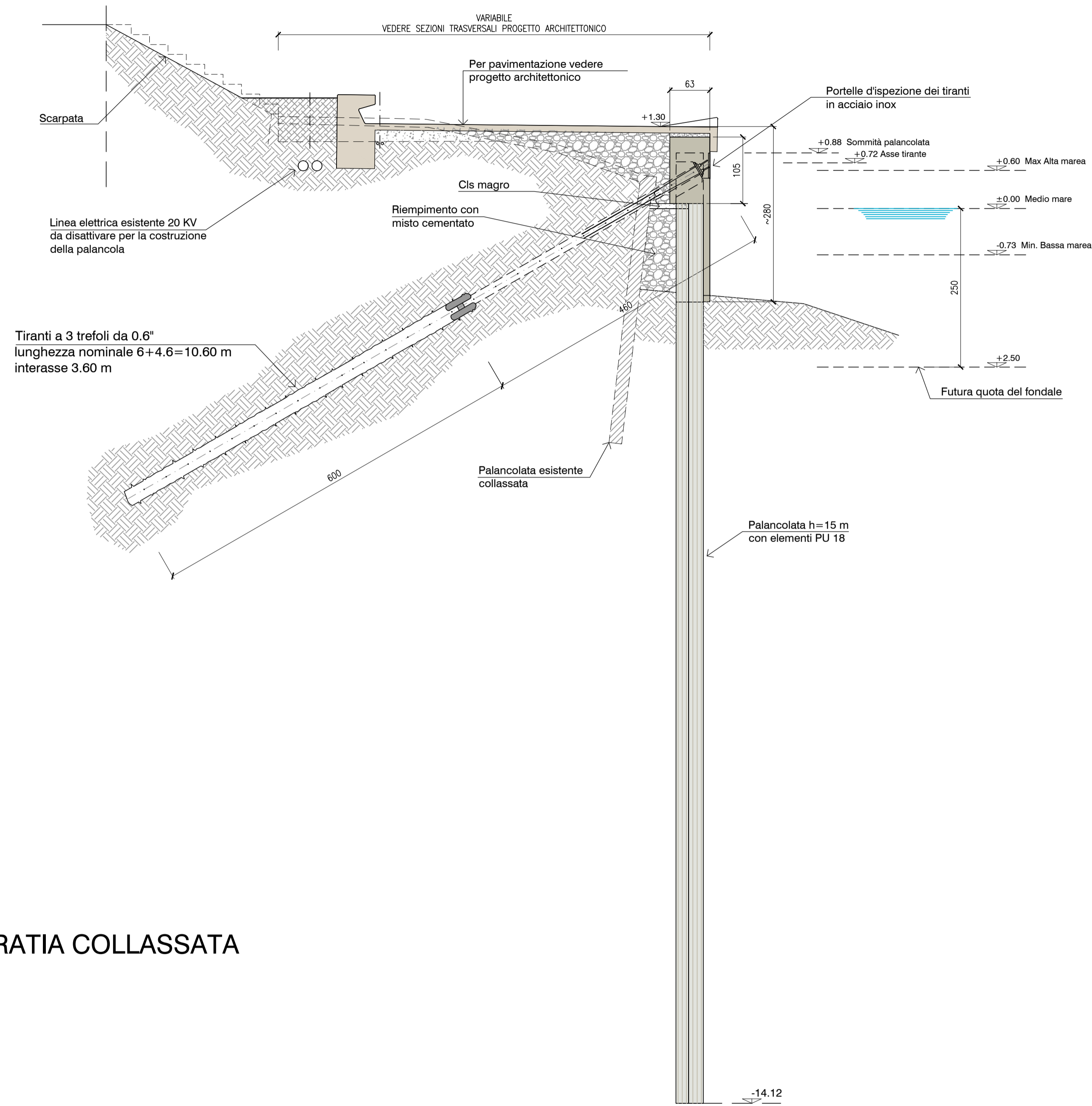
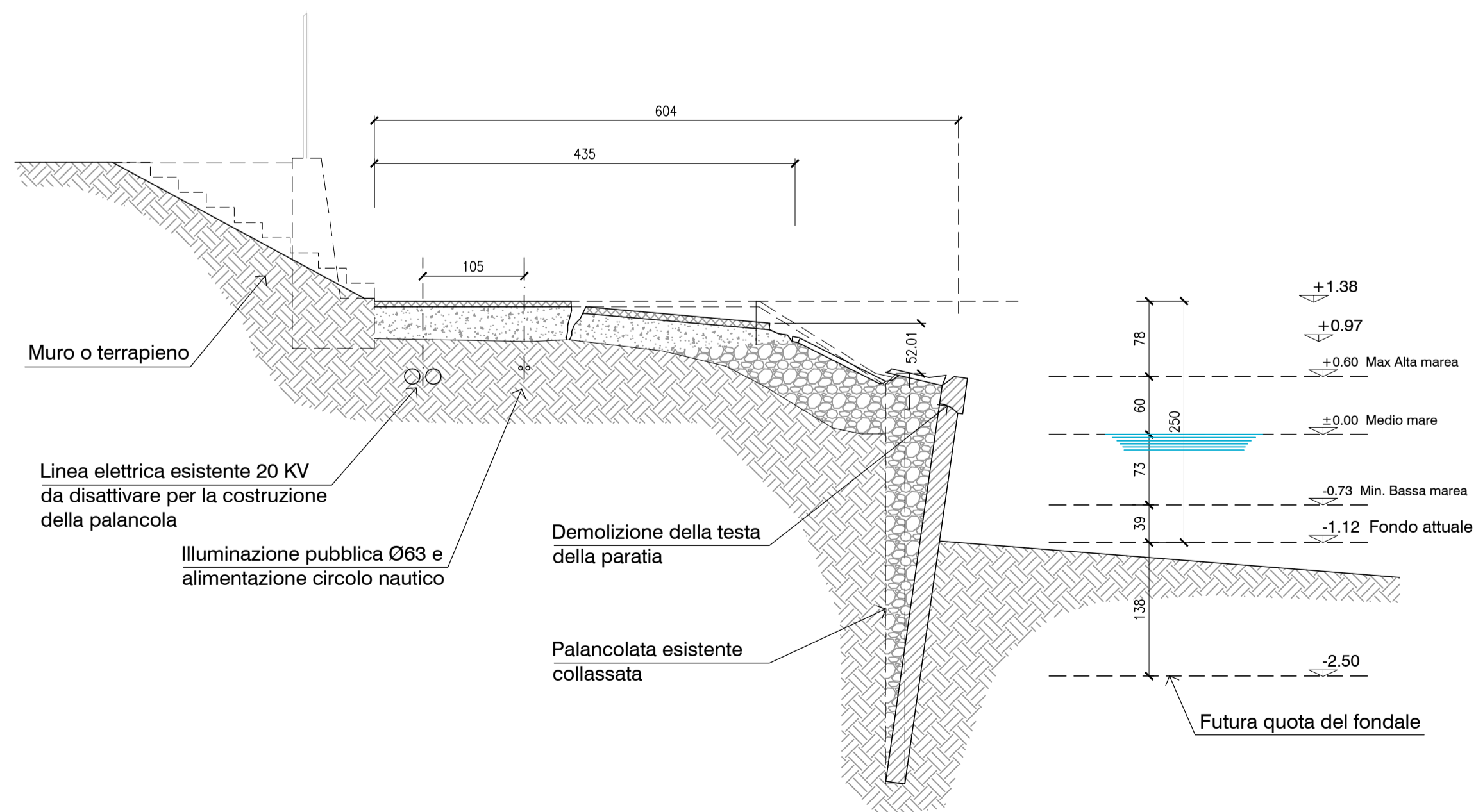


## SEZIONE TIPO IN CORRISPONDENZA DELLA SCARPATA



## SEZIONE TIPO DELL'ESISTENTE: PARATIA COLLASSATA



**COMUNE DI MONFALCONE**  
 Regione autonoma Friuli-Venezia Giulia  
**RIQUALIFICAZIONE DEL PUNTO PIÙ**  
**A NORD DEL MEDITERRANEO COSTITUITO DAL CANALE**  
**VALENTINIS E AREE LIMITROFE - OP 180**  
 CUP: G41D19000010006

**COMMITTENTE:**  
 CONSORZIO DI SVILUPPO ECONOMICO DEL MONFALCONESE  
**RESPONSABILE DEL PROCEDIMENTO:**  
 Ing. Fabio Pocecco

**PROGETTO:**  
 - R.T.P. capogruppo:  
 Progettazione architettonica e coordinamento  
 ARCHITETTURA E GITA' Studio Associato,  
 Archt. Paola Cavallini & Stefano Della Santa, con Arch. Michele Musiari  
 Via Archimede n. 2 - 43123 Parma  
 e-mail: info@assarch.it

-mandante  
 - progettazione strutturale, geotecnica e impiantistica  
 A.I. ERRE ENGINEERING  
 Ing. Pietro Fabbri  
 Str. Cavagnari, 10 - 43126 Parma  
 e-mail: info@aierre.com

-mandante  
 - progettazione idraulica  
 ART AMBIENTE RISORSE TERRITORIO  
 Ing. Marco Andreoli  
 Str. Pietro Del Prato, 15/A - 43121 Parma  
 e-mail: info@artambiente.it

**TOPOGRAFIA E COORDINAMENTO PER LA SICUREZZA:**  
**SERIN**  
 SERIN S.r.l.  
 Ing. Andrea Cocetta  
 Via Duino n. 1/1 - 33100 Udine  
 e-mail: info@serinsrl.com - web: www.serinsrl.com

**GEOLOGIA:**  
 Geoalpina S.r.l.  
 Dott. Geologo Luigi Plateo  
 Via Aquileia n. 23 - 33100 Udine  
 e-mail: info@geoalpina.it - web: www.geoalpina.it

REVISIONE	DATA	REVISIONE	DATA
2		2	
1		1	
0	26.07.2019	0	

PROGETTO DI FATTIBILITA' TECNICO ECONOMICA

PROGETTAZIONE STRUTTURALE TAV. RCV S03

SEZIONI TIPICHE INTERVENTO DI CONSOLIDAMENTO BANCHINA: PALANCOLE SCALA 1:50

S03\_Consolidamento banchina\_0

N

**RCV**

**S03**

Firma titolare