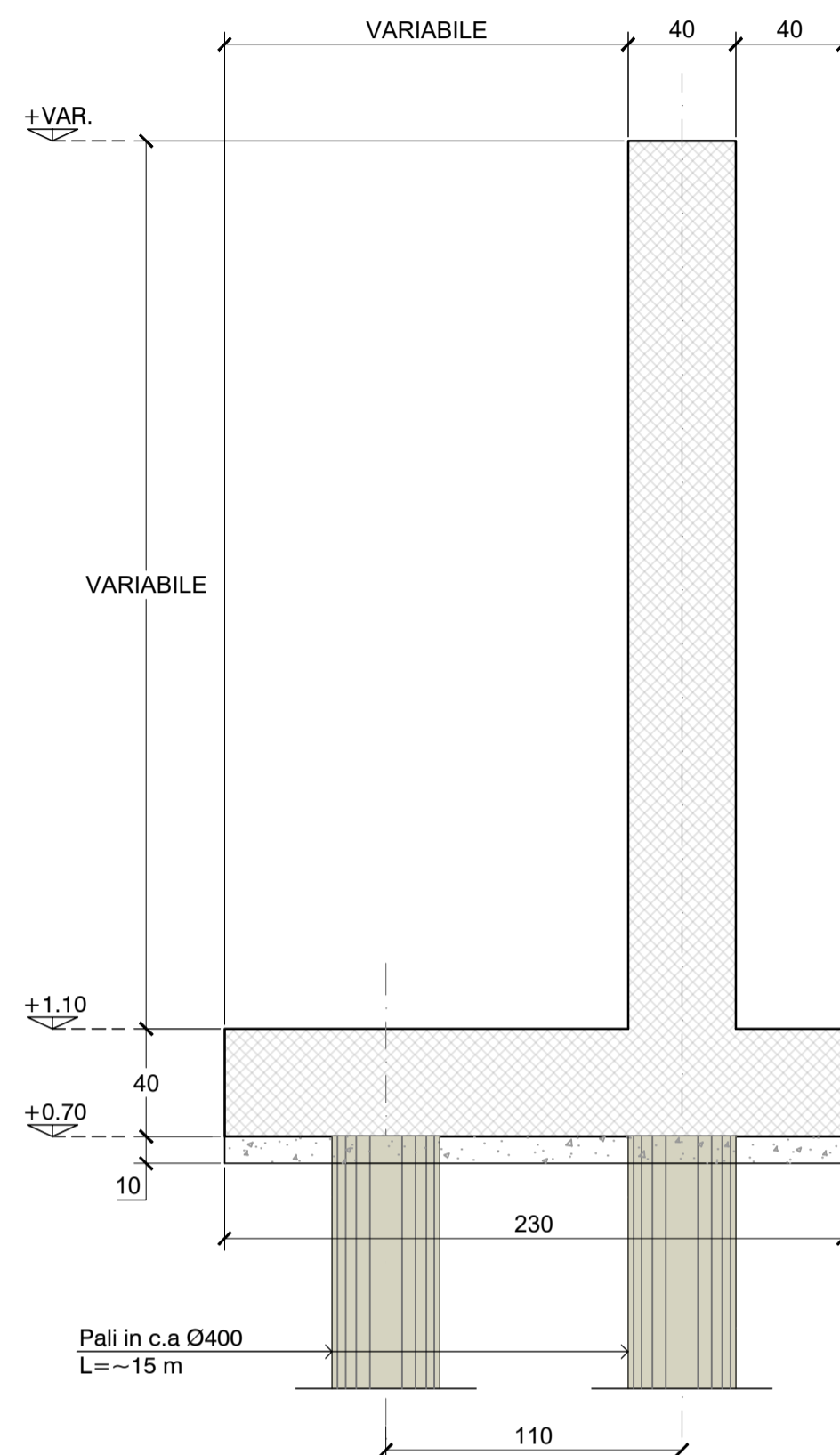
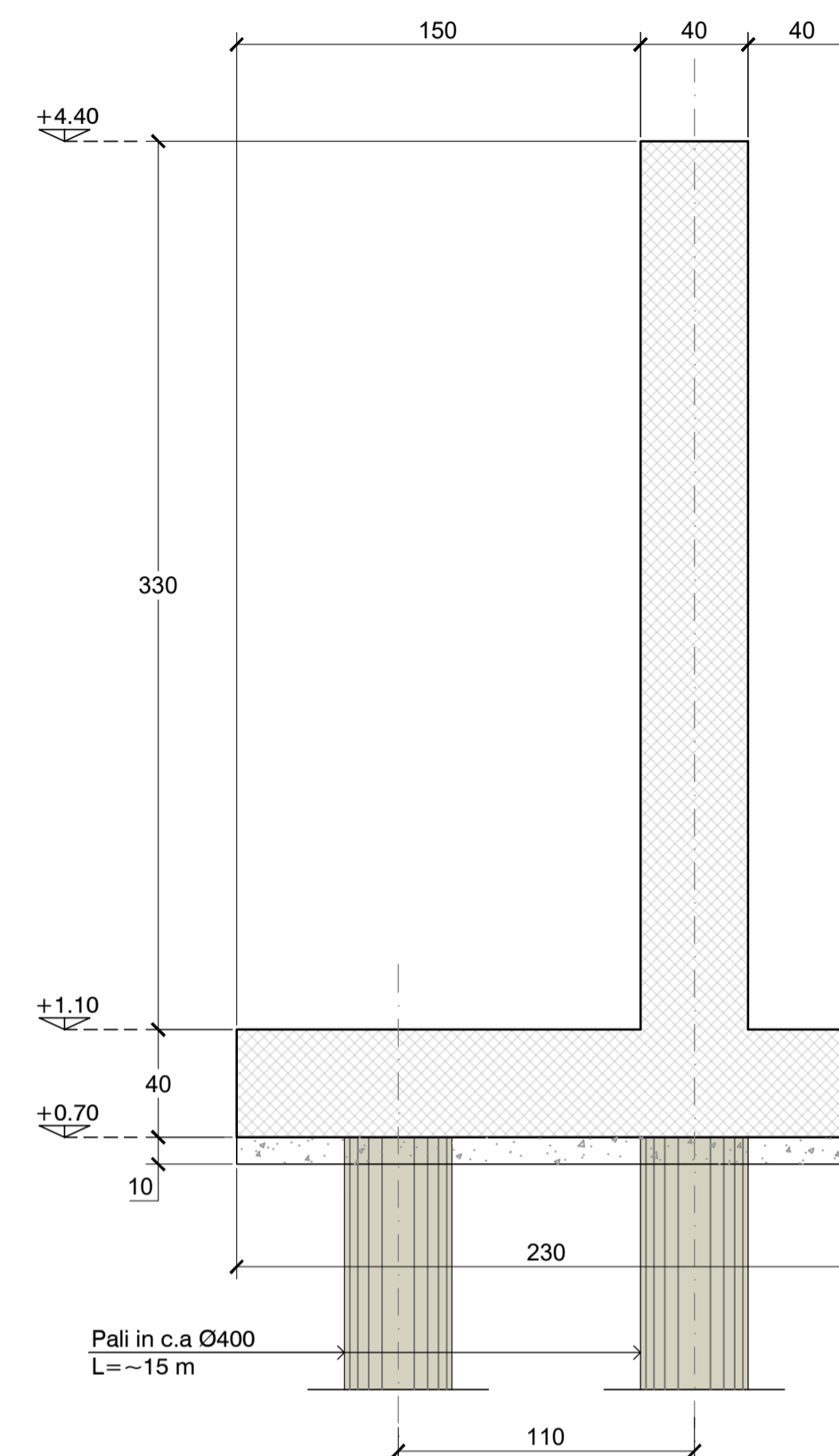


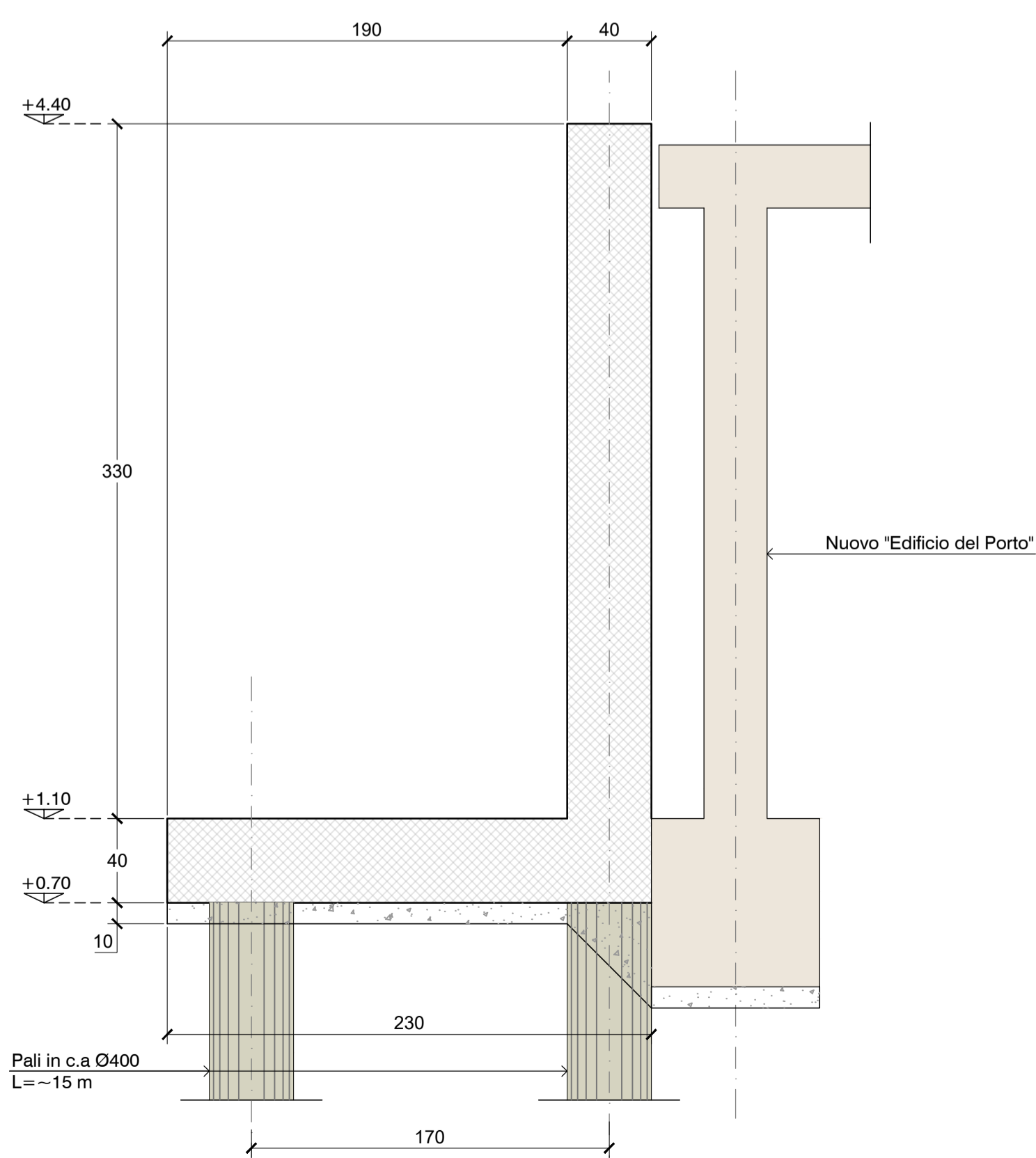
SEZIONE A-A, scala 1:25



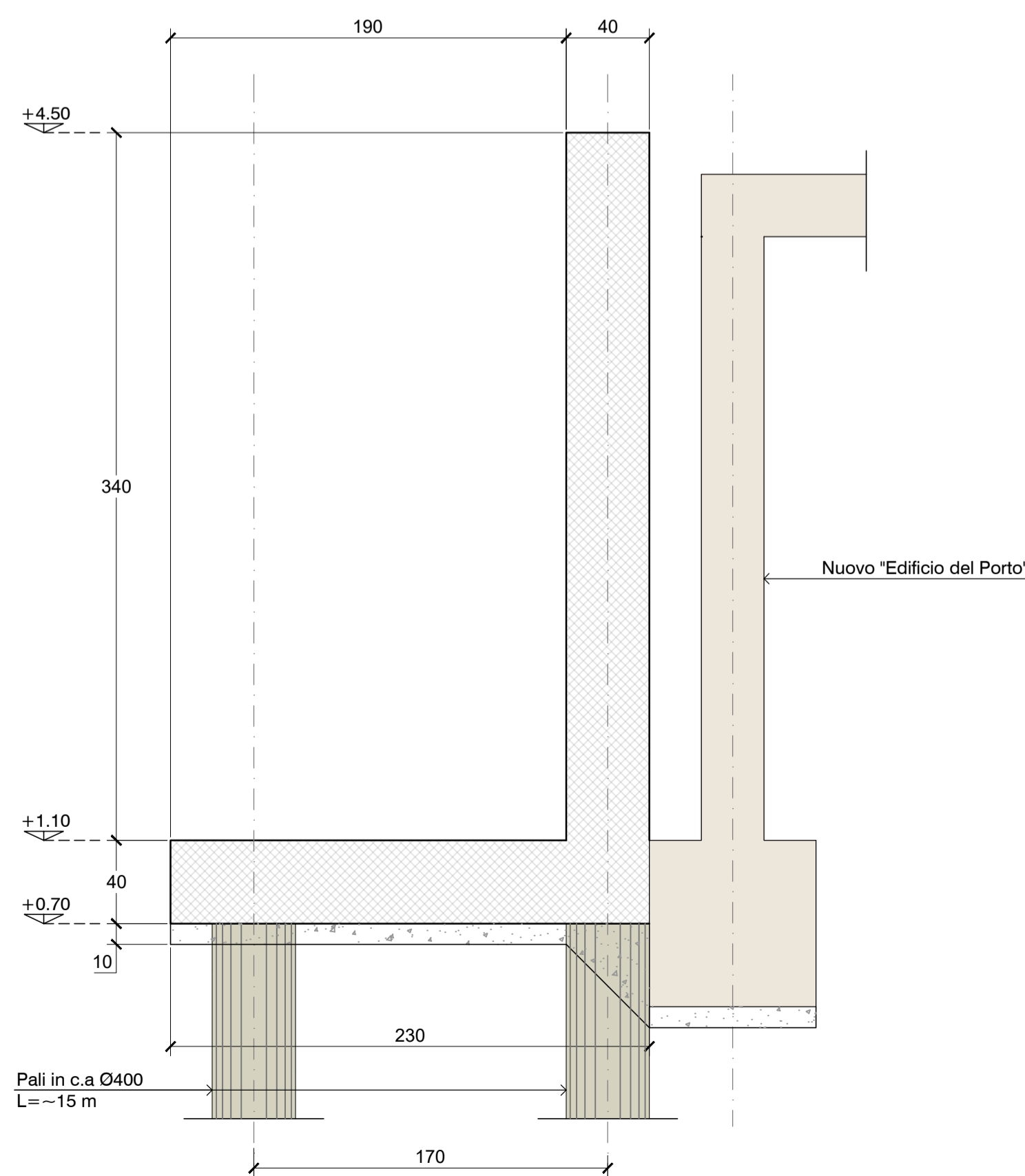
SEZIONE B-B, scala 1:25



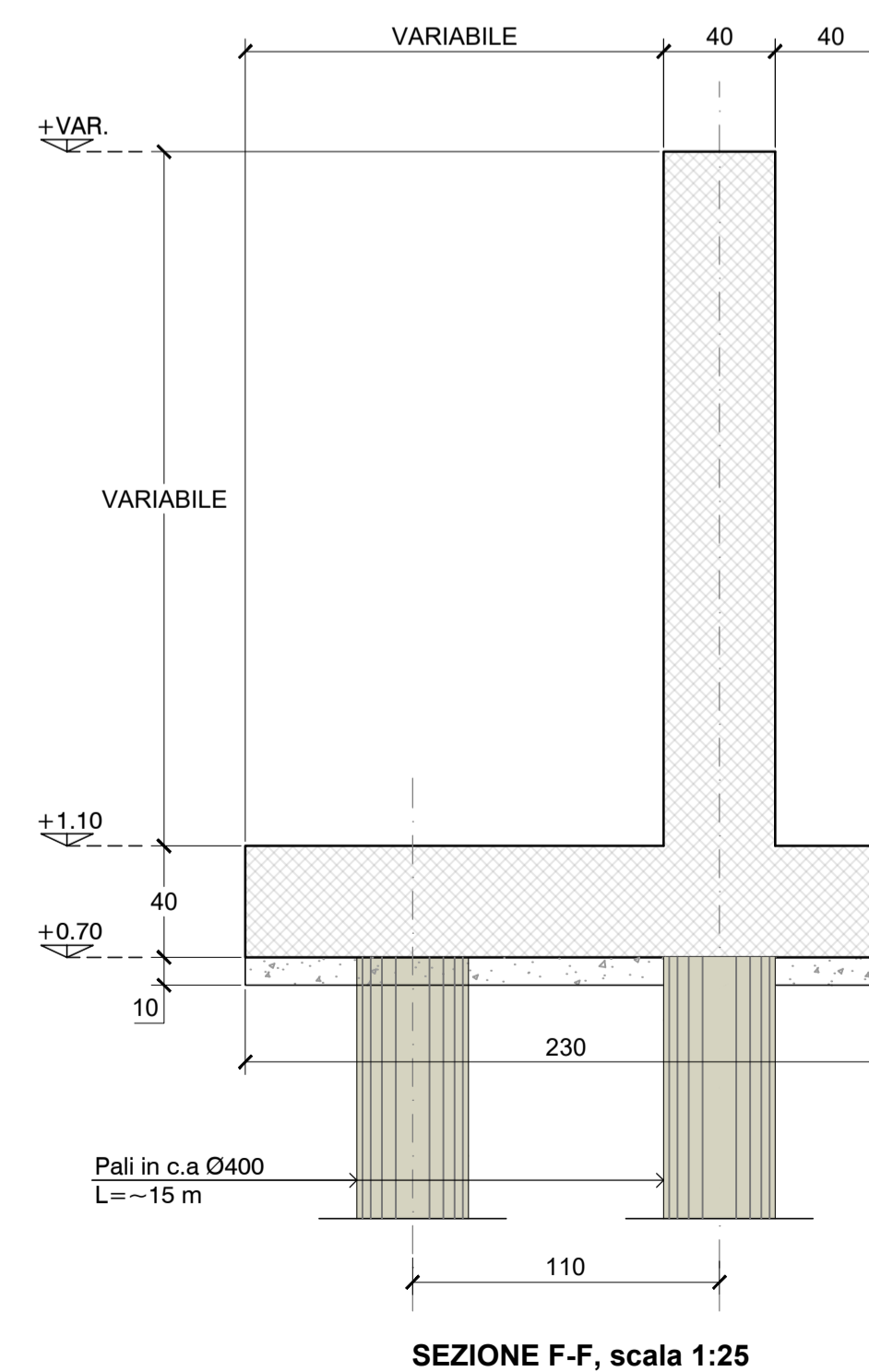
SEZIONE C-C, scala 1:25



SEZIONE D-D, scala 1:25



SEZIONE E-E, scala 1:25



SEZIONE F-F, scala 1:25

COMUNE DI MONFALCONE
 Regione autonoma Friuli-Venezia Giulia
RIQUALIFICAZIONE DEL PUNTO PIÙ
A NORD DEL MEDITERRANEO COSTITUITO DAL CANALE
VALENTINIS E AREE LIMITROFE - OP 180

CUP: G41D19000010006

COMMITTENTE:
 CONSORZIO DI SVILUPPO ECONOMICO DEL MONFALCONESE

RESPONSABILE DEL PROCEDIMENTO:
 Ing. Fabio Pocecco

PROGETTO:

- R.T.P. capogruppo:
 - **Progettazione architettonica e coordinamento**
 ARCHITETTURA E CITTA' Studio Associato,
 Arch. Paola Cavallini & Stefano Della Santa, con Arch. Michele Musiari
 Via Archimede n. 2 - 43123 Parma
 e-mail: info@assarch.it - www.assarch.it

- **mandante**
 - **progettazione strutturale, geotecnica e impiantistica**
 A.I.ERRE ENGINEERING
 Ing. Pietro Fabbri
 Str. Cavagnari, 10 - 43126 Parma
 e-mail: info@aierre.com

- **mandante**
 - **progettazione idraulica**
 ART AMBIENTE RISORSE TERRITORIO
 Ing. Marco Andreoli
 Str. Pietro Del Prato, 15/A - 43121 Parma
 e-mail: info@artambiente.it

TOPOGRAFIA E COORDINAMENTO PER LA SICUREZZA:

SERIN. SERIN S.r.l.
 Ing. Andrea Cocetta
 Via Duino n. 1/1 - 33100 Udine
 e-mail: info@serinsrl.com - web: www.serinsrl.com

GEOLOGIA:
 Geolpina S.r.l.
 Dott. Geologo Luigi Plateo
 Via Aquileia n. 23 - 33100 Udine
 e-mail: info@geolpina.it - web: www.geolpina.it

REVISIONE	DATA	REVISIONE	DATA
01		01	
02		02	
03		03	
04		04	
05		05	
06		06	
07		07	
08		08	
09		09	
10		10	
11		11	
12		12	
13		13	
14		14	
15		15	
16		16	
17		17	
18		18	
19		19	
20		20	
21		21	
22		22	
23		23	
24		24	
25		25	
26		26	
27		27	
28		28	
29		29	
30		30	

PROGETTO DI FATTIBILITA' TECNICO ECONOMICA

PROGETTAZIONE STRUTTURALE

MURO DI SOSTEGNO:
 PIANTE E SEZIONI STRUTTURALI TIPICHE

TAV
 RCV S07

SCALA
 1:250-25

S07_Muro di sostegno_0

RCV
S07

Firma titolare