

5				
4				
3				
2				
1	31/01/2012	Emissione	G.M.	F.M.
	DATA	DESCRIZIONE	DIS.	APPR.
	STATO	FILE	SCALA	
	AR-PREL	120125_NUOVE SEZIONI eos	1:200	

LOCALIZZAZIONE

Montalcone (GO)

COMMITTENTE

FINCANTIERI

Cantieri navali S.p.A.
P.le A. Cosulich 1, 34074 Montalcone (GO)

PROGETTAZIONE ARCHITETTONICA

Arch. Francesco Morena

m
morenarchitects

CONSULENZA PER IL RESTAURO

Arch. Fausto Bianchi

eos
PROJECT CONSULTING S.R.L.

V. Corfù 48, 25124 Brescia
Tel 030.2427930 - Fax 030.2479393
E-mail: eospro@tin.it

PROGETTO

**PROPOSTA ARCHITETTONICA
DI INTERVENTO
EX ALBERGO OPERAI**

TITOLO

ELABORATO N.

IPOTESI DI PROGETTO

- nuova sede di rappresentanza -
pianta e sezioni di progetto

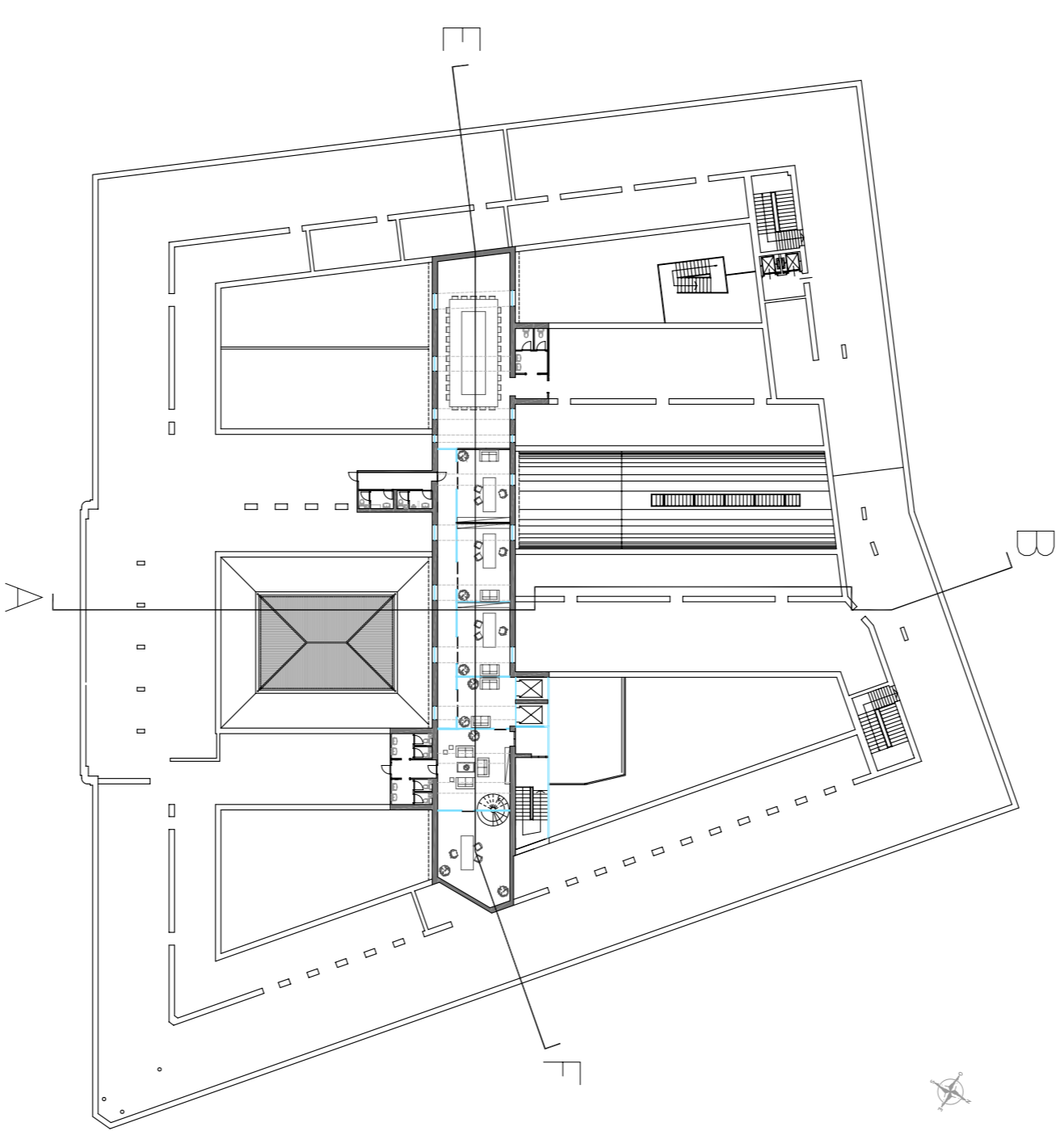
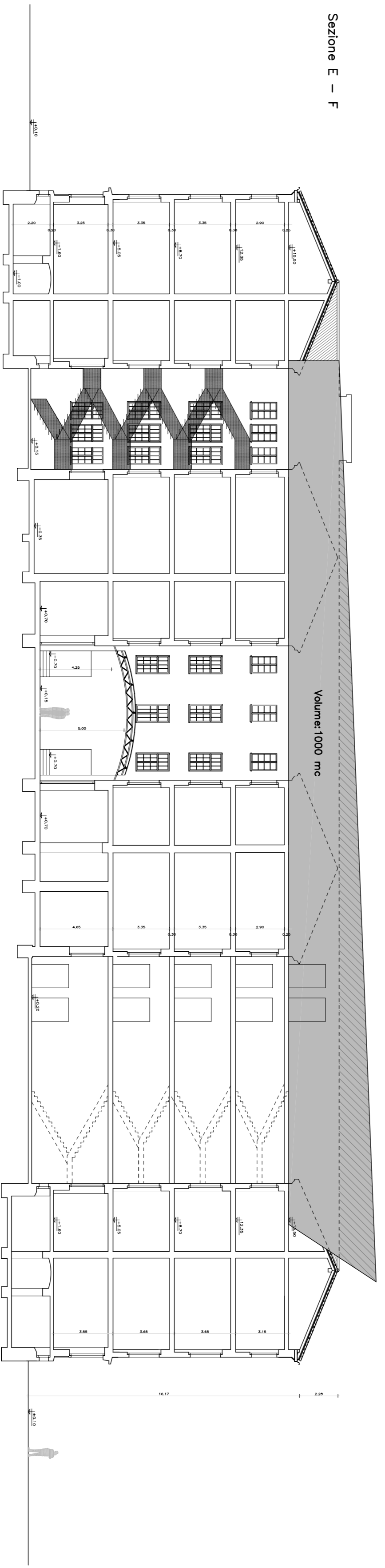
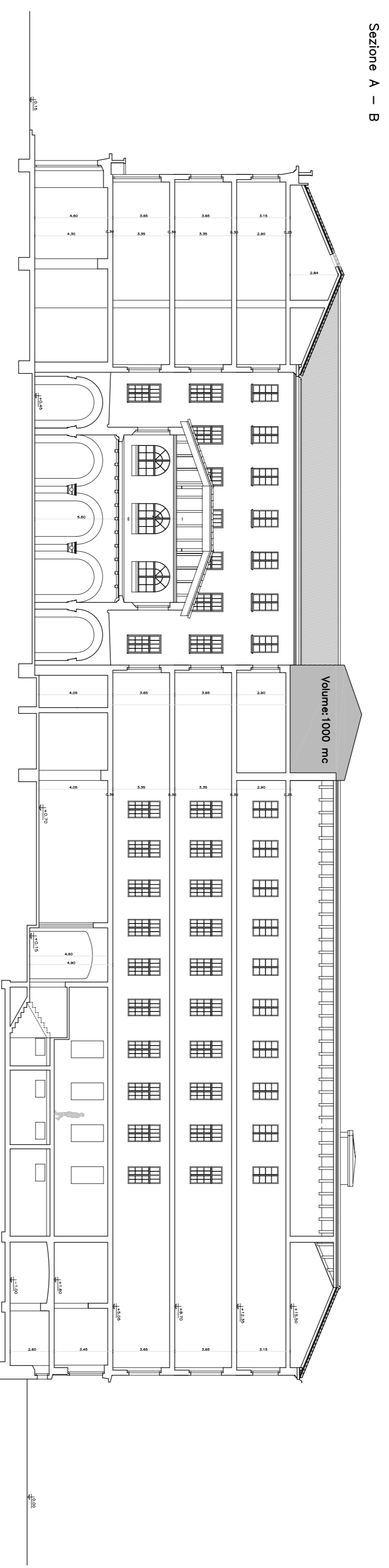
MA_211_1301

SOPRINT. BENI A.P.
FRIULI VENEZIA GIULIA

02 FEB. 2012

TRIESTE

PROT. N. *1025* CL.



5				
4				
3				
2	31/01/2012	Emissione	G.M.	F.M.
1	DATA	DESCRIZIONE	DIS.	APPR.
STATO	FILE	FILE	SCALA	
ARCHIVI	1/200			

LOCALIZZAZIONE
Montalcione (GR)

COMITENTE
FINCATTERI

Condiretionali S.p.A.
P.le S. Costanzo, 1 - 53074 Montalcione (GR)
PROGETTAZIONE ARCHITETTONICA
Arch. Francesco Morina

m
morenorchitects
V. Piana 1, 53074 Montalcione (GR)
Tel. +39 0577 44433
Email: info@morenorchitects.eu
www.morenorchitects.eu

CONSULENZA PER IL RESTAURO
Arch. Fausto Bianchi
eos
PROJECT CONSULTING S.R.L.
V. Ciani, 46 - 53024 Grosseto
Tel. +39 0578 22222
Email: eosproj@gr.it

PROGETTO
**PROPOSTA ARCHITETTONICA
DI INTERVENTO
EX ALBERGO OPERAI**

TITOLO
IPOTESI DI PROGETTO
- nuova sede di rappresentanza -
pianta e sezioni di progetto

ELABORATO IN
MA_211_1301